

# SchifffahrtMuseum (2002)

**Anschrift:** Burgplatz 30  
40213 Düsseldorf

**Zugang:** Haupteingang. An der Kasse an- und abmelden.

**Standort in der Einrichtung:** Ansprache und Befragung soll möglichst im oberen Bereich erfolgen. Im Kassensbereich ist es zu eng.

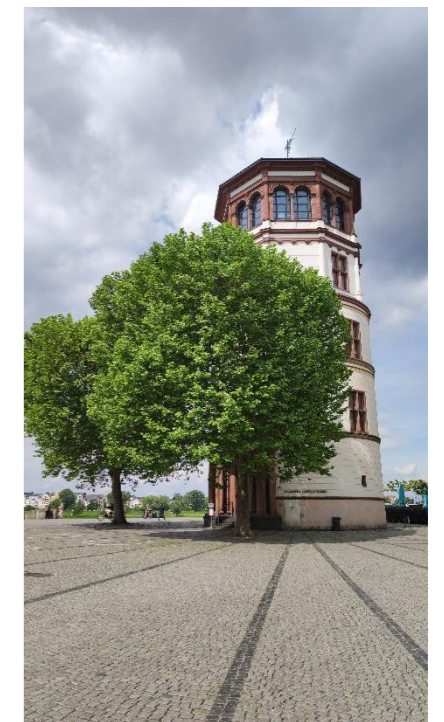
**Verwahrung der persönlichen Dinge:** Schließfächer im Eingangsbereich

**Ansprechpartner:** Kassenpersonal

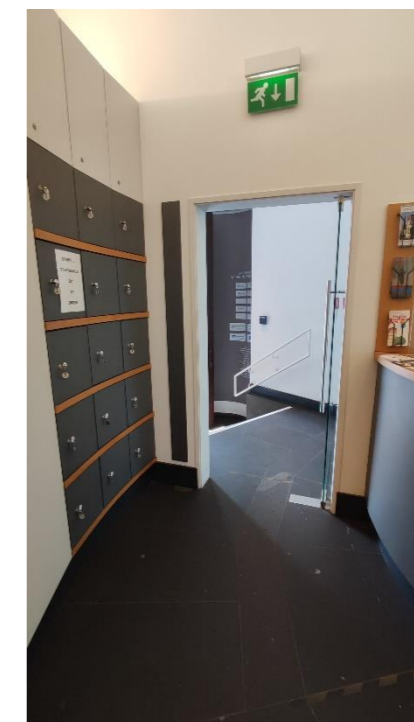
**Besondere Hinweise:** Wenn es das Kassenpersonal gestattet und niemand gestört wird, kann überall im Museum befragt werden, wahlweise auch mit nach draußen gehen.



Eingang



Außenansicht



Eingangsbereich