

# Kesselhaus und Maschinenhaus (0100)

**Anschrift:** In der Kulturbrauerei  
Schönhauser Allee 36  
10435 Berlin

**ÖPNV:** U-Bahn: Eberswalder Str.

**Zugang:** Am Eingang mit den anderen Interviewern treffen.  
Gemeinsam einmal telefonisch beim Abenddienst  
anmelden. Dieser regelt dann den Einlass.

**Standort in der Einrichtung:** Kesselhaus: Vor und nach dem Konzert kann direkt im Saal befragt werden. Während eines Konzertes nur befragen, wenn Besucher den Saal verlassen (z. B. rauchen gehen). Im Saal zum Befragen zu laut und Besucher sollen das Konzert genießen können.

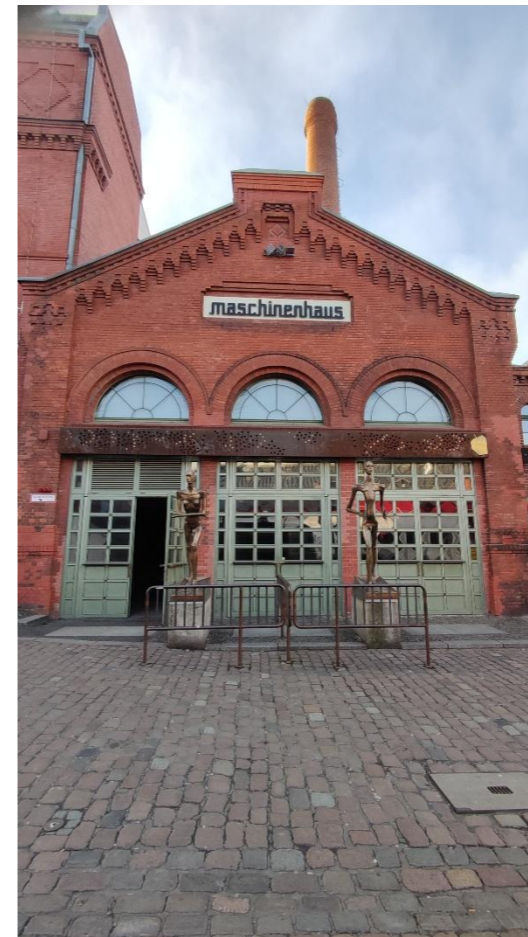
Maschinenhaus: im 1. OG direkt vor dem Saal

**Verwahrung der persönlichen Dinge:** Garderobe

**Ansprechpartner:** Abenddienst

**Besonderheit:** Auf dem Dienstplan beachten, ob Kesselhaus oder Maschinenhaus befragt wird.

Manchmal sind Veranstaltungen in beiden Häusern gleichzeitig. Dann nur Personen befragen, die in das Haus gehen, das wir an diesem Tag befragen.



Eingang



Gemeinsames Foyer mit Garderobe

Kesselhaus: Links durch die Tür

Maschinenhaus: Geradeaus, dann

Treppe ins 1. OG



1. OG. Minifoyer vor dem Maschinenhaus.